

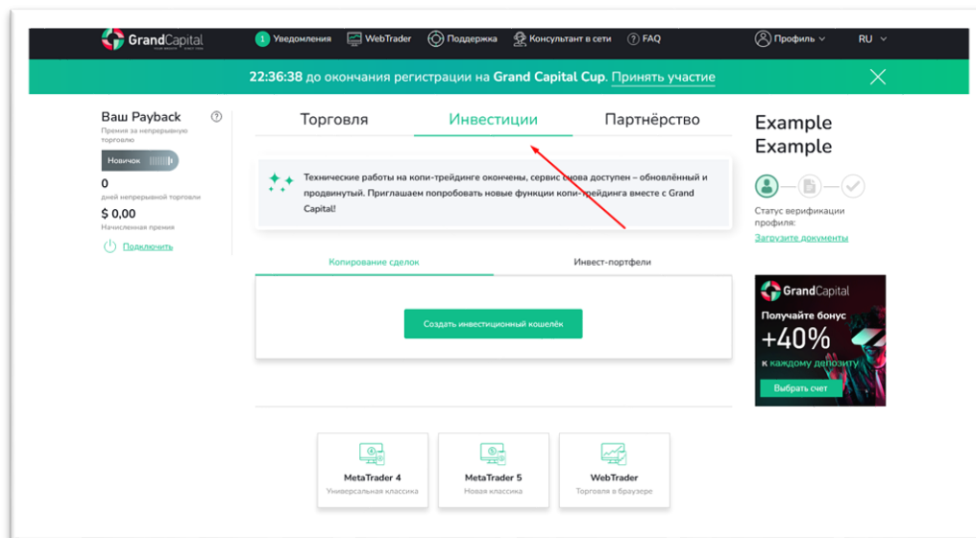


GC Invest: ИНСТРУКЦИЯ ДЛЯ ИНВЕСТОРОВ

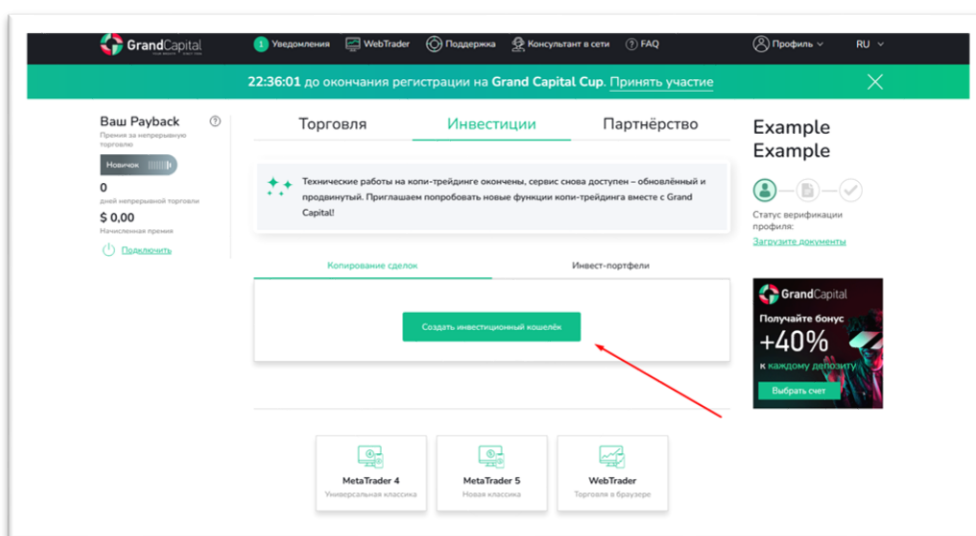
GC Invest — сервис автоматического копирования сделок. Для инвесторов это источник пассивного дохода, а для управляющих — дополнительный заработок сверх их собственной прибыли от трейдинга. Сервис прост и понятен: управляющие создают торговые стратегии, инвесторы выбирают понравившиеся и инвестируют в них. Сервис автоматически копирует сделки управляющего, за что он в качестве вознаграждения получает процент от дохода, заработанного для инвестора.

Как инвестору начать инвестировать

Перейдите в **Личный кабинет**, откройте вкладку **Инвестиции**, раздел **Копирование сделок**:



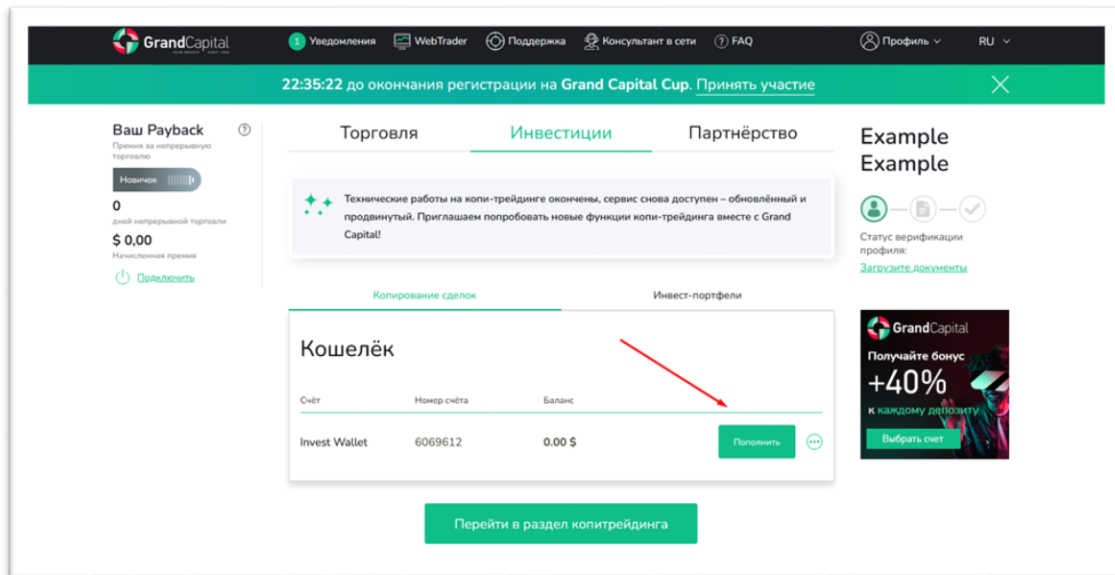
Затем нажмите кнопку **Создать инвестиционный кошелёк**:



Кошелёк (счёт Invest Wallet) даёт вам возможность работать в сервисе GC Invest и как инвестору, и как управляющему. Через кошелёк Invest Wallet проводятся все балансовые операции: пополнение и вывод средств, инвестирование и реинвестирование в торговые стратегии, переводы между инвестиционными и торговыми счетами и т.д.

Как пополнить свой кошелёк

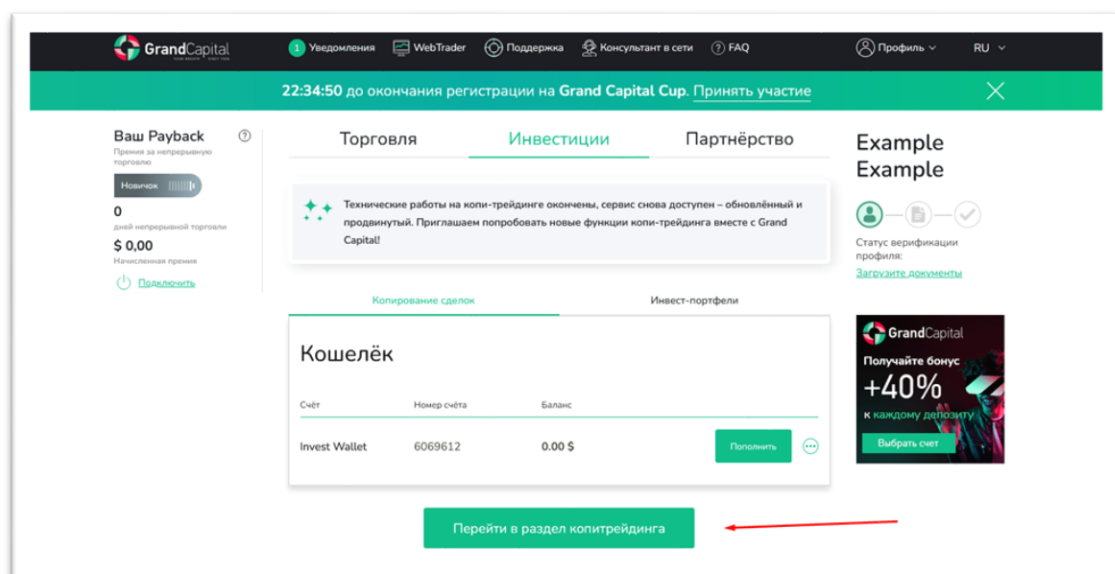
Нажмите на кнопку **Пополнить** и воспользуйтесь любым удобным для вас способом пополнения из предложенных. Минимальная сумма пополнения для работы с сервисом – 100 USD:



[В этой статье](#) можно подробнее ознакомиться с доступными способами пополнения счёта.

Перейдите в раздел копитрейдинга

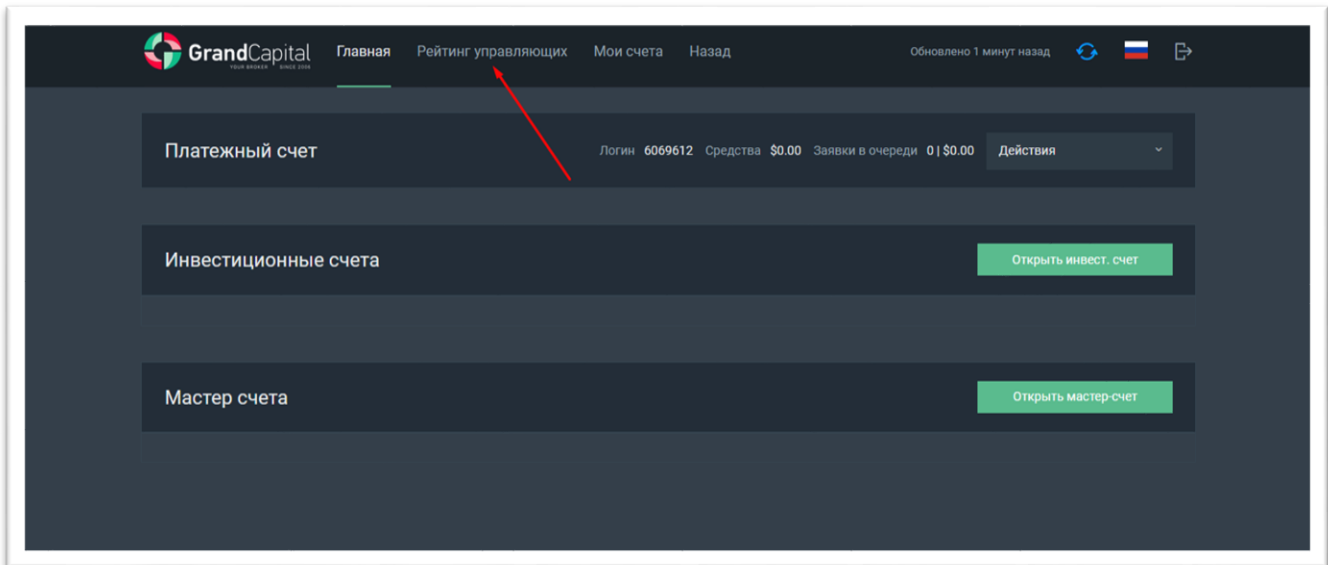
Чтобы перейти в раздел копитрейдинга, нажмите на кнопку **Перейти в раздел копитрейдинга**, появившуюся под кошельком после его создания:



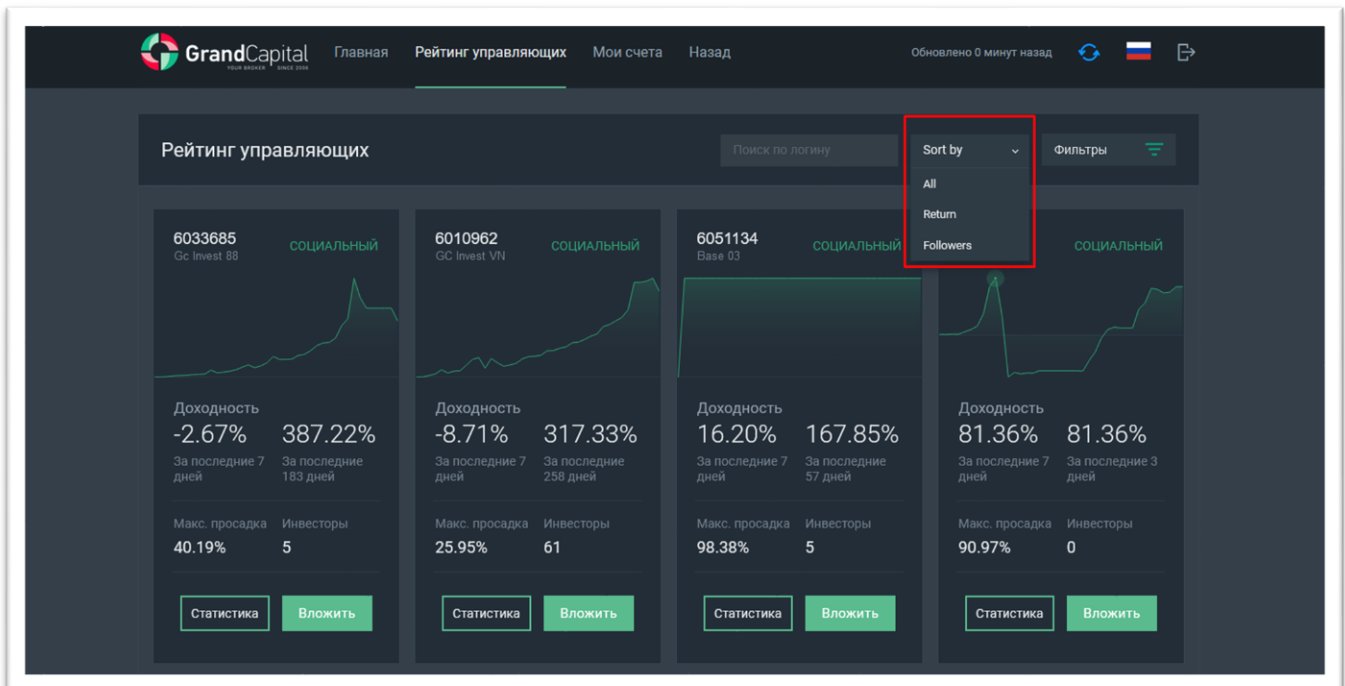
На главной странице будут отображаться все ваши счета, относящиеся к сервису, а также информация о вашем кошельке Invest Wallet.

Вкладка «Рейтинг управляющих» и выбор стратегии

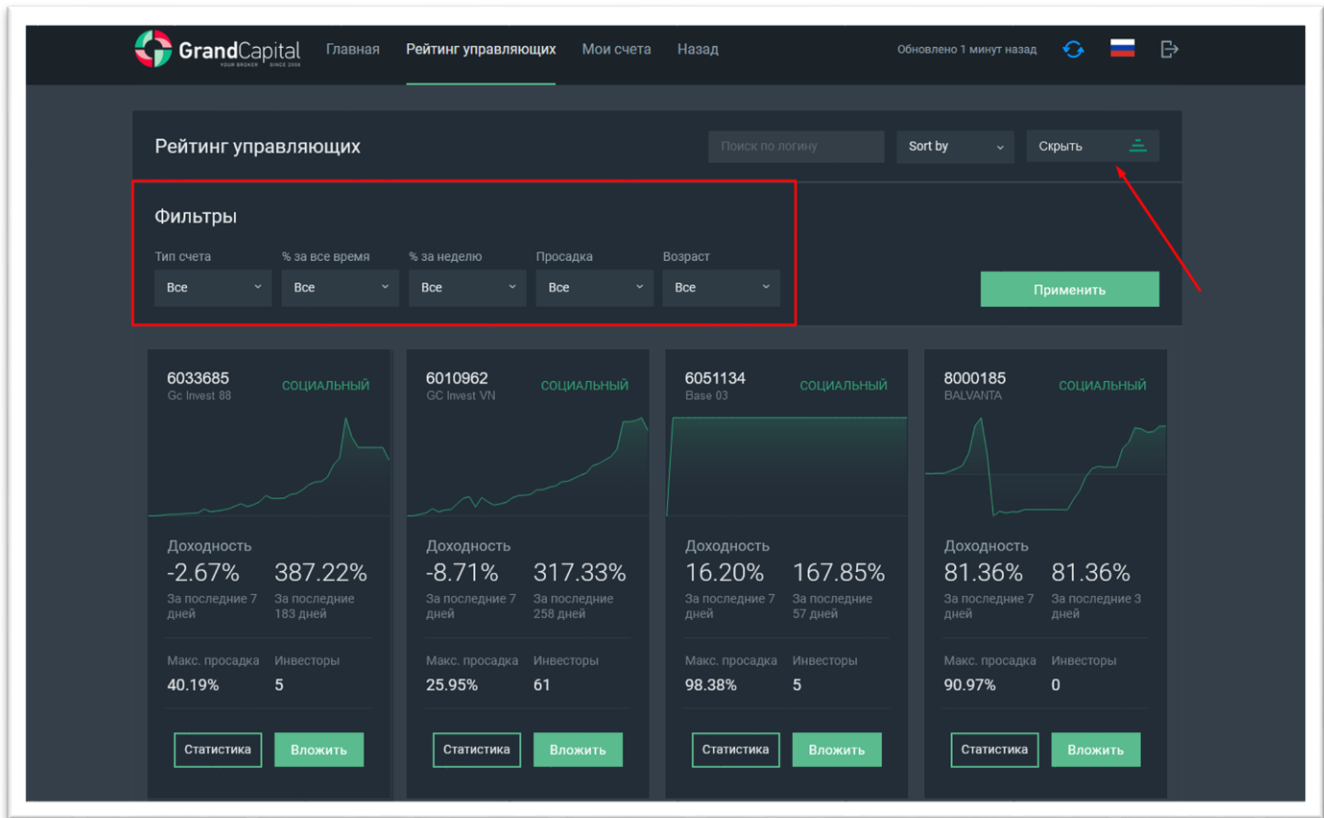
Рейтинг управляющих находится в следующей вкладке:



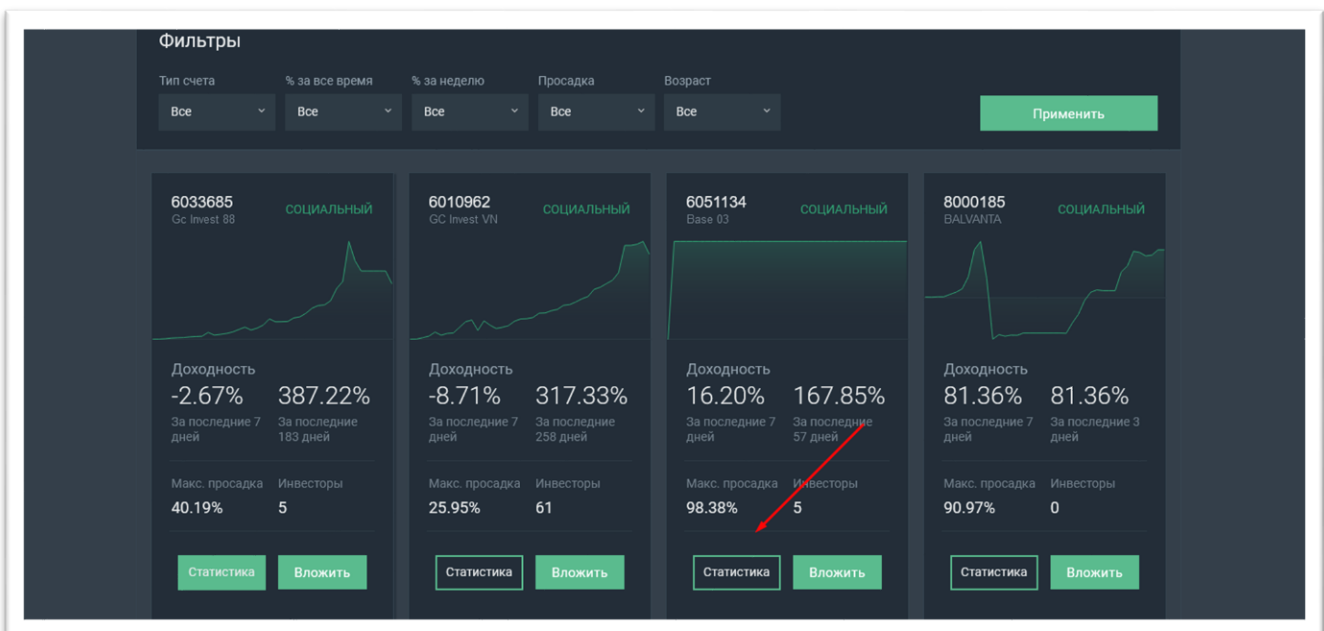
Здесь вы можете видеть все стратегии, доступные для инвестирования. Воспользуйтесь функцией **Sort by**, чтобы отсортировать стратегии по наиболее интересному для вас показателю: **Return** (общая прибыль), **Followers** (количество инвесторов) или **All** (оба показателя сразу):



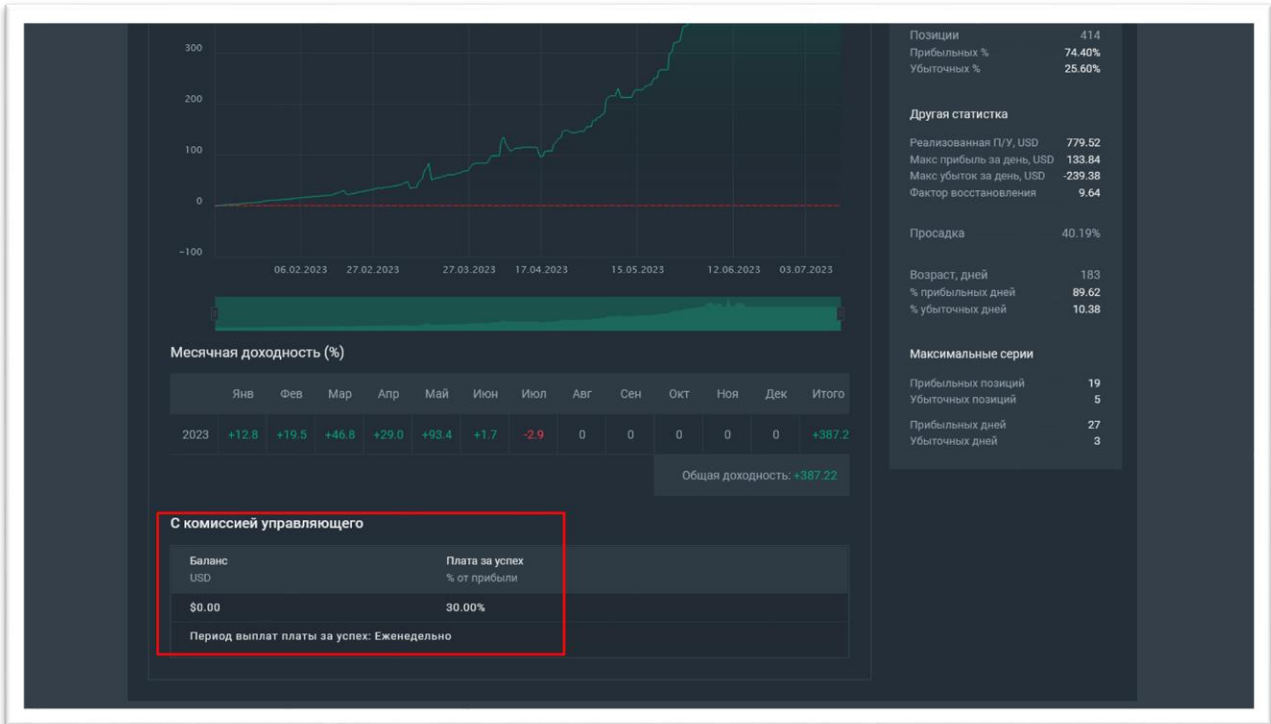
Вы также можете воспользоваться настройками **Фильтров**, чтобы отобразить стратегии только с интересными для вас значениями таких показателей как **% за все время** (общий показатель доходности стратегии), **% за неделю** (показатель доходности стратегии за последнюю прошедшую неделю), **Просадка** (максимальная просадка, которую до сих пор допускал управляющий), **Возраст** (время существования стратегии):



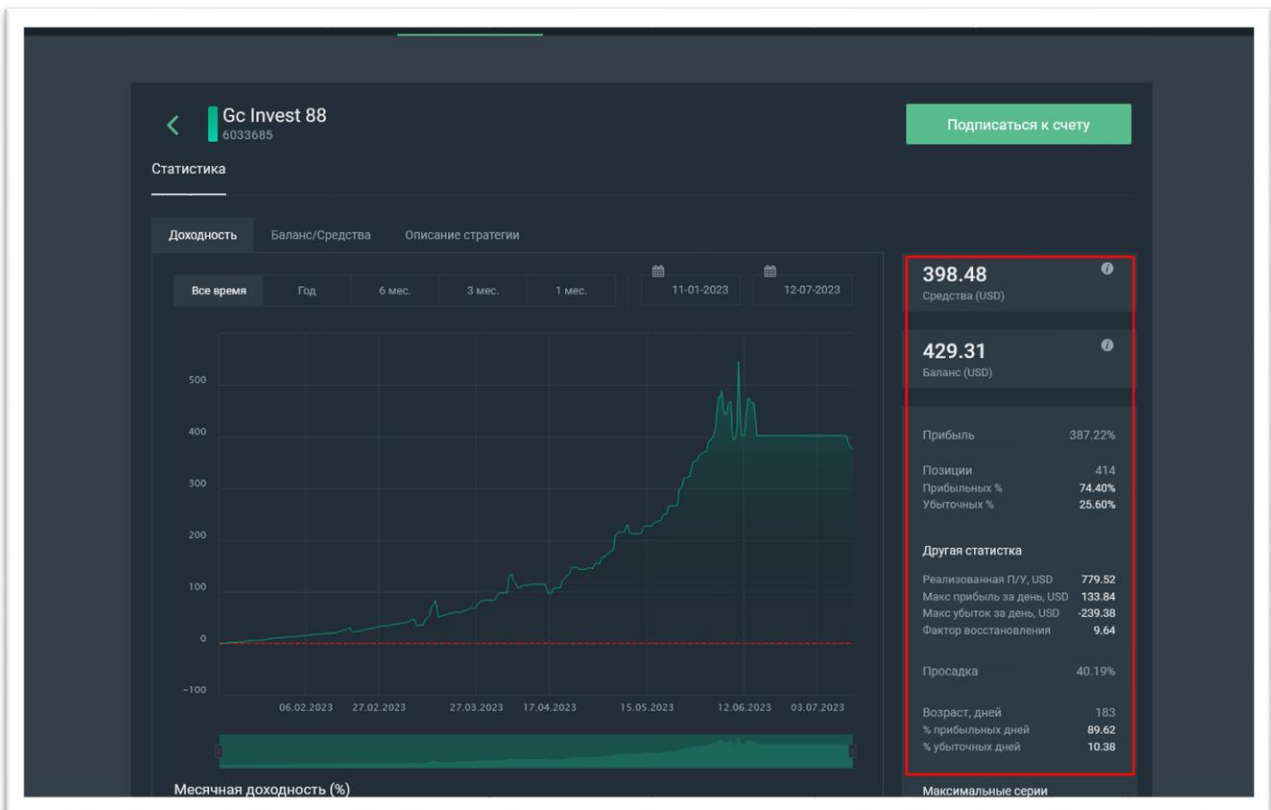
Нажав на кнопку **Статистика**, вы можете перейти в профиль стратегии, чтобы увидеть более подробную информацию о ней, в том числе и в графическом отображении:



В профиле стратегии вы также можете найти информацию об условиях **вознаграждения управляющего**:



Текущие показатели **Баланса** и **Средств** управляющего, динамику их соотношения и **описание стратегии**, составленное управляющим:



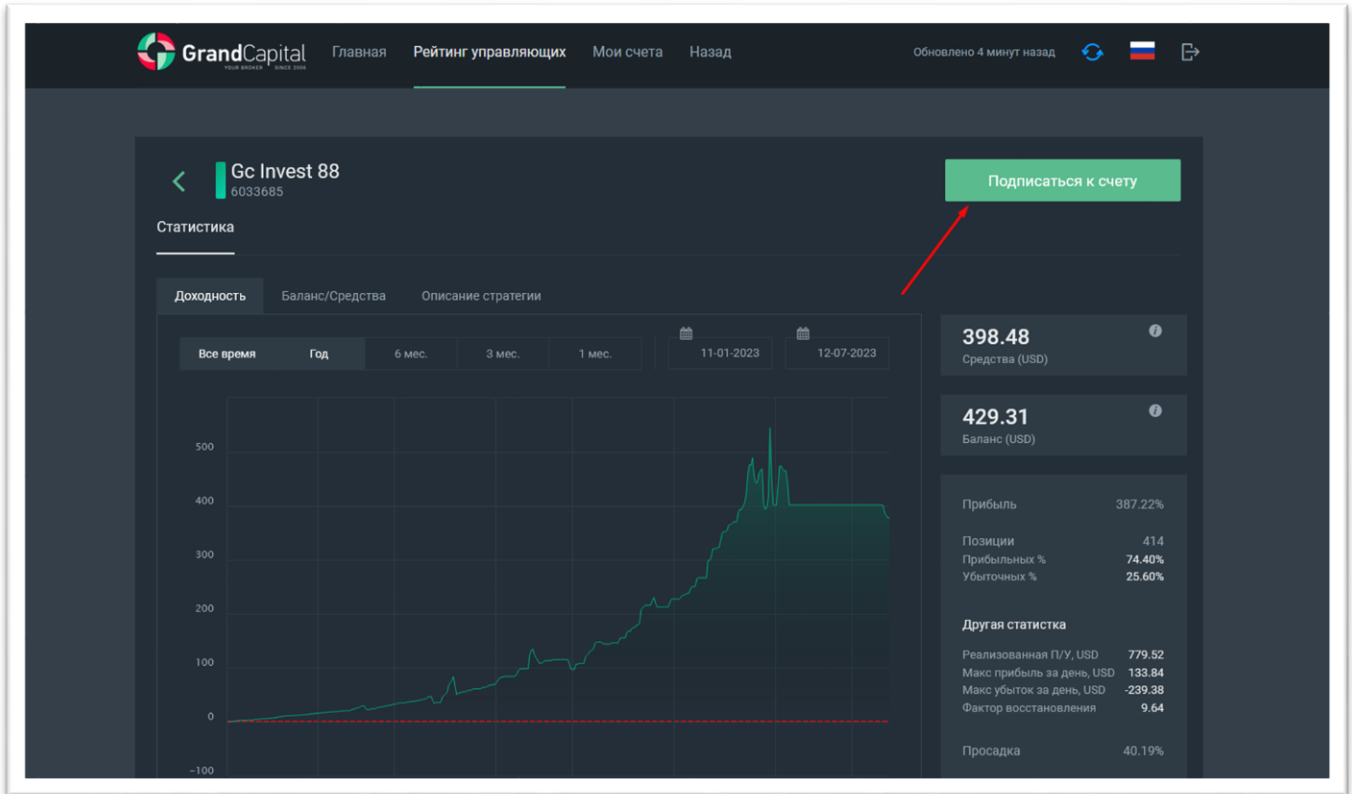
Выбор стратегии

На что мы советуем обращать внимание при выборе стратегии и почему:

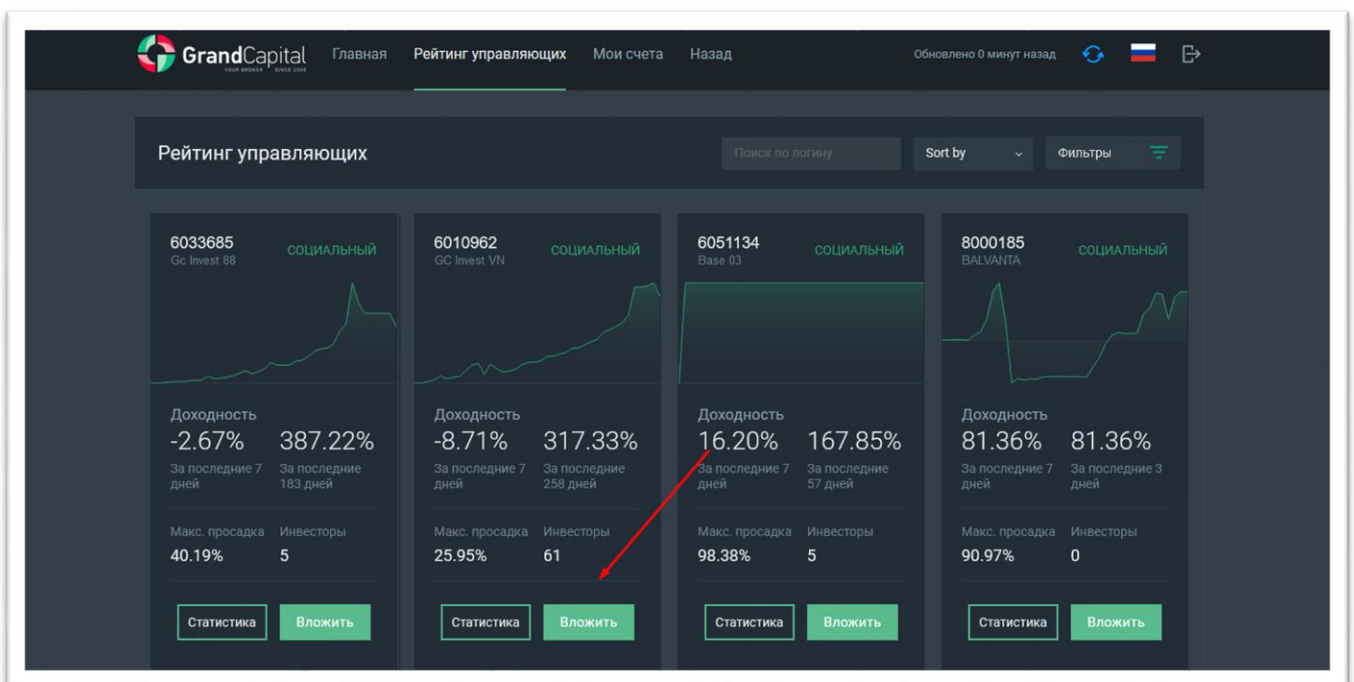
- ✓ **Возраст стратегии:** чем он больше, тем стратегия более надёжна и стабильна;
- ✓ **Месячная доходность:** если ежемесячная прибыльность стратегии высока, то она потенциально способна принести больший доход инвестору. В то же самое время такие стратегии, как правило, более рискованны. Стабильный и небольшой доход в долгосрочной перспективе может быть более привлекателен, чем высокая доходность в короткий период;
- ✓ **Баланс и Средства:** этот показатель укажет вам, с каким объёмом средств в данной стратегии работает управляющий. Высокий показатель баланса свидетельствует, что управляющий серьёзно подходит к своему делу и инвесторам от него можно ожидать более высоких результатов. Показатель Средства отображает текущее состояние счёта с учётом открытых позиций. Если Средства значительно меньше, чем Баланс, значит управляющий сейчас находится в просадке по текущим позициям и, вероятно, будет торговать не так активно, поскольку его возможности при таких обстоятельствах существенно ограничены;
- ✓ **Размер комиссии и частота её списания:** также очень полезный показатель, на который советуем обратить внимание в профиле стратегии. Это тот процент от вашей прибыли, который уходит управляющему в конце каждого торгового периода, установленного управляющим (ежедневно, еженедельно или ежемесячно). Обратите внимание на то, что управляющий может установить разные значения комиссии для инвесторов с разным размером инвестиций.

Как инвестировать в стратегию

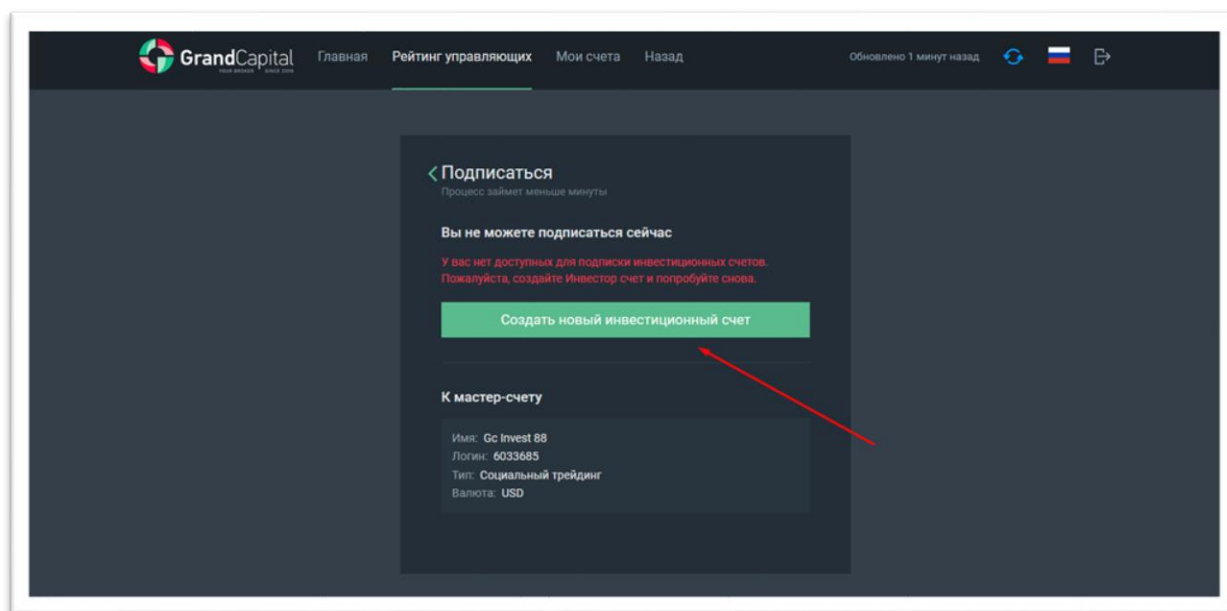
После того, как вы определитесь с выбором, нажмите на кнопку **Подписаться к счёту** в профиле стратегии:



Или на кнопку **Вложить** на плитке стратегии в рейтинге:

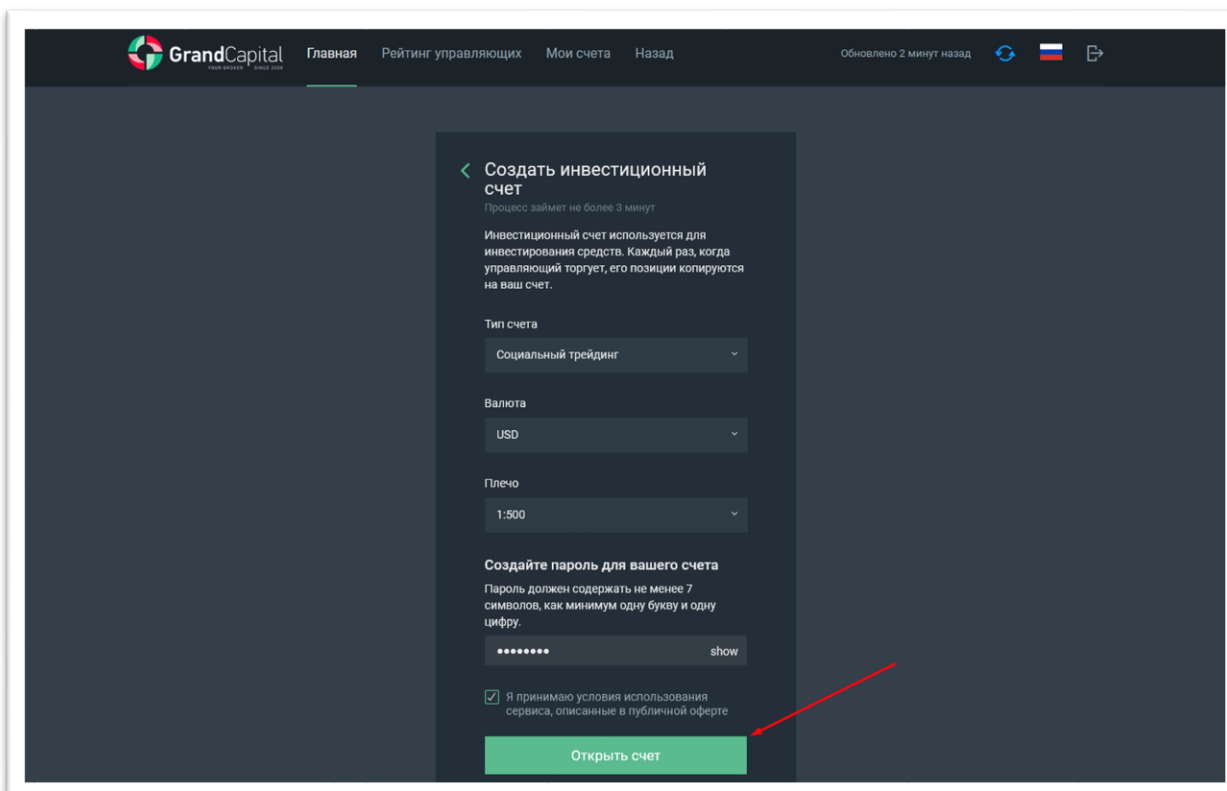


Если вы ещё не создавали инвестиционный счёт, вам будет предложено создать его на этом этапе. Каждый инвестиционный счёт привязан к только одной стратегии. Нажмите на кнопку **Создать новый инвестиционный счёт**:

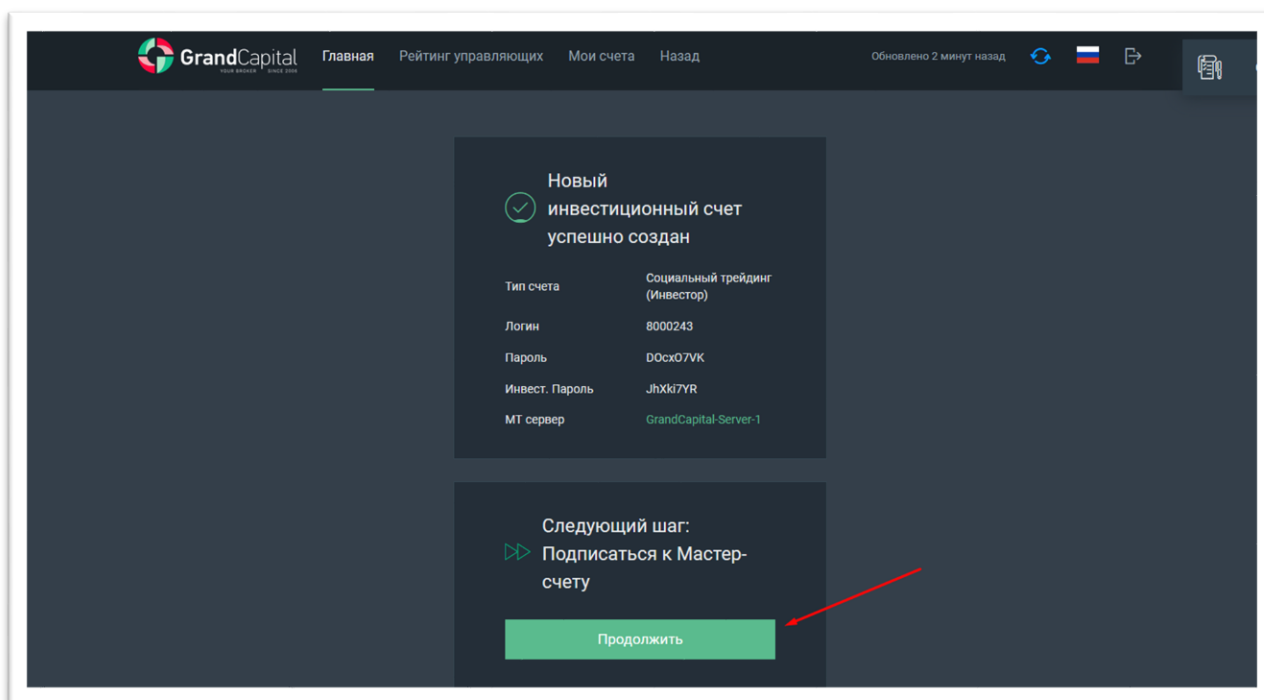


В следующем окне необходимо задать пароль для вашего нового счёта или сохранить себе тот, что был сгенерирован автоматически, а также подтвердить своё согласие с условиями использования сервиса, с которыми вы можете ознакомиться на сайте в разделе [«Документы и соглашения»](#).

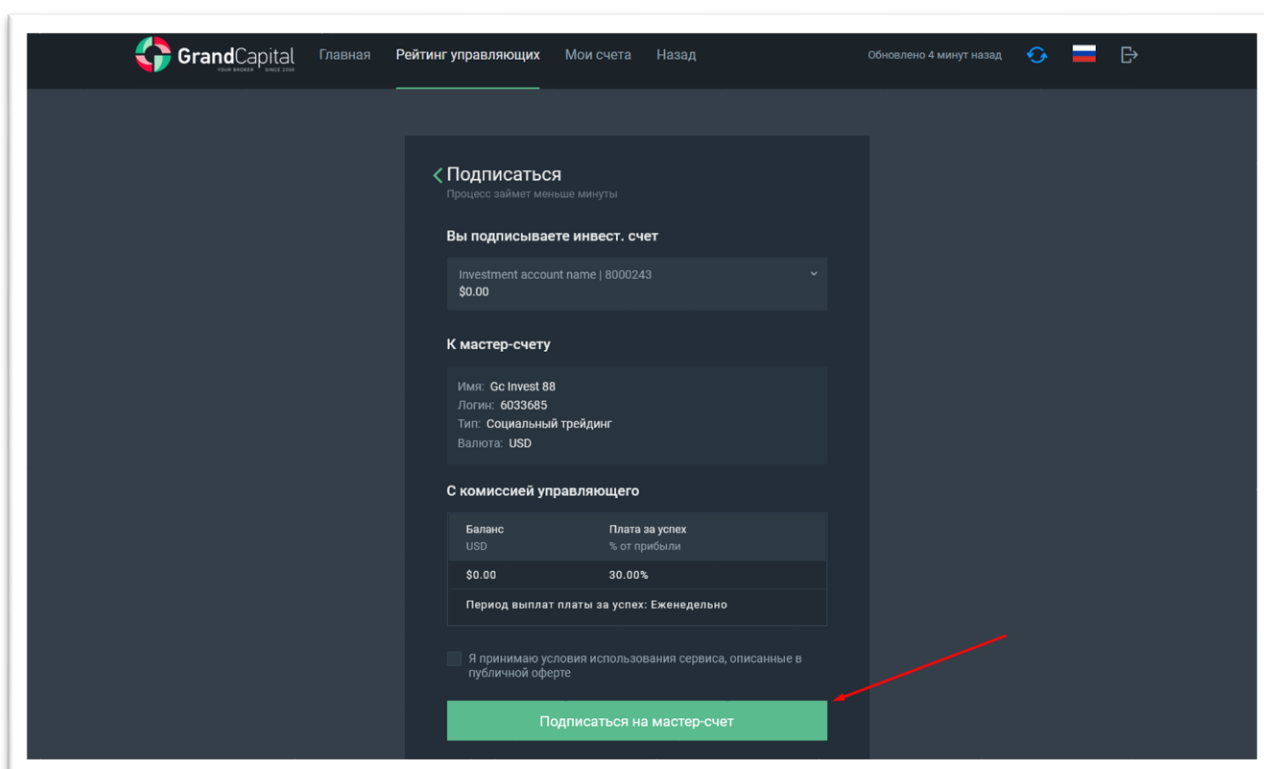
Затем нажмите на кнопку **Открыть счёт**:



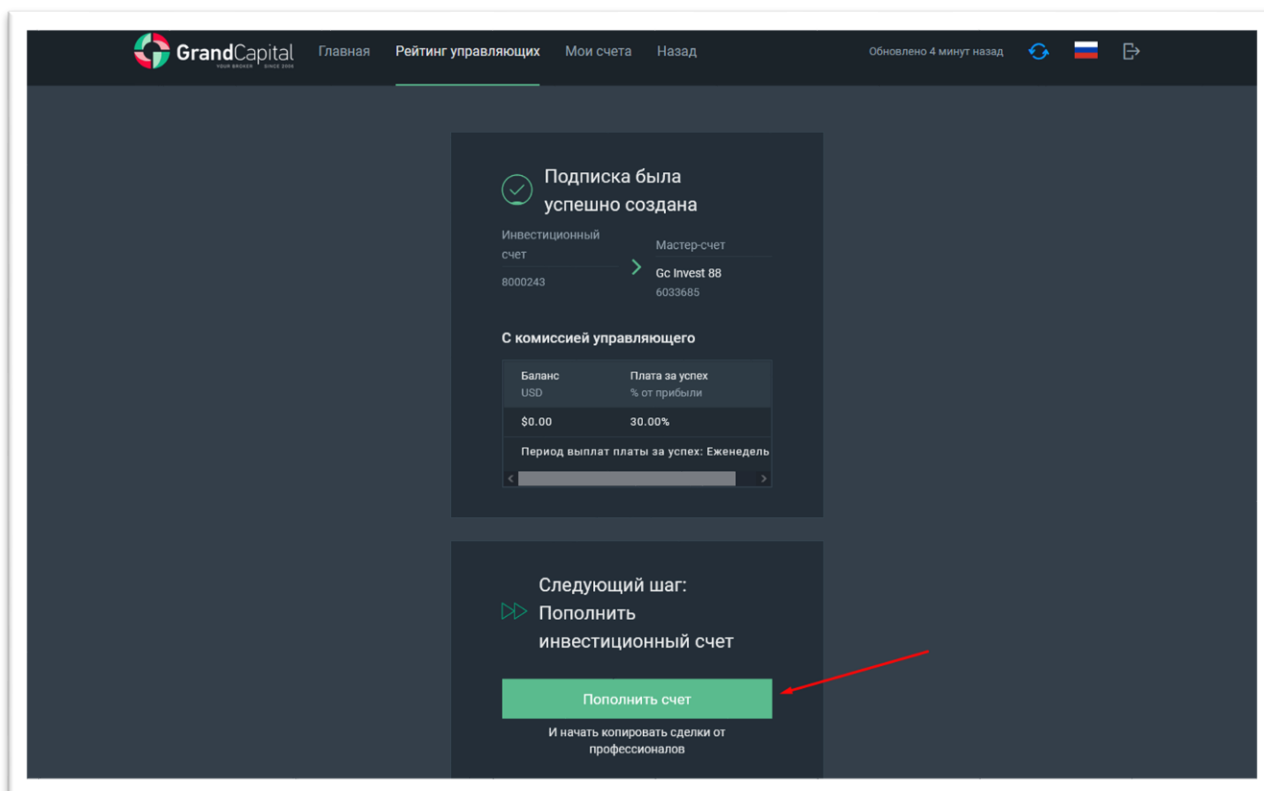
Когда счёт будет открыт, вы увидите окно, уведомляющее вас о том, что счёт успешно создан с информацией о нём и переходом к следующему шагу – подписке к мастер-счёту (инвестированию в стратегию) по нажатию кнопки **Продолжить**:



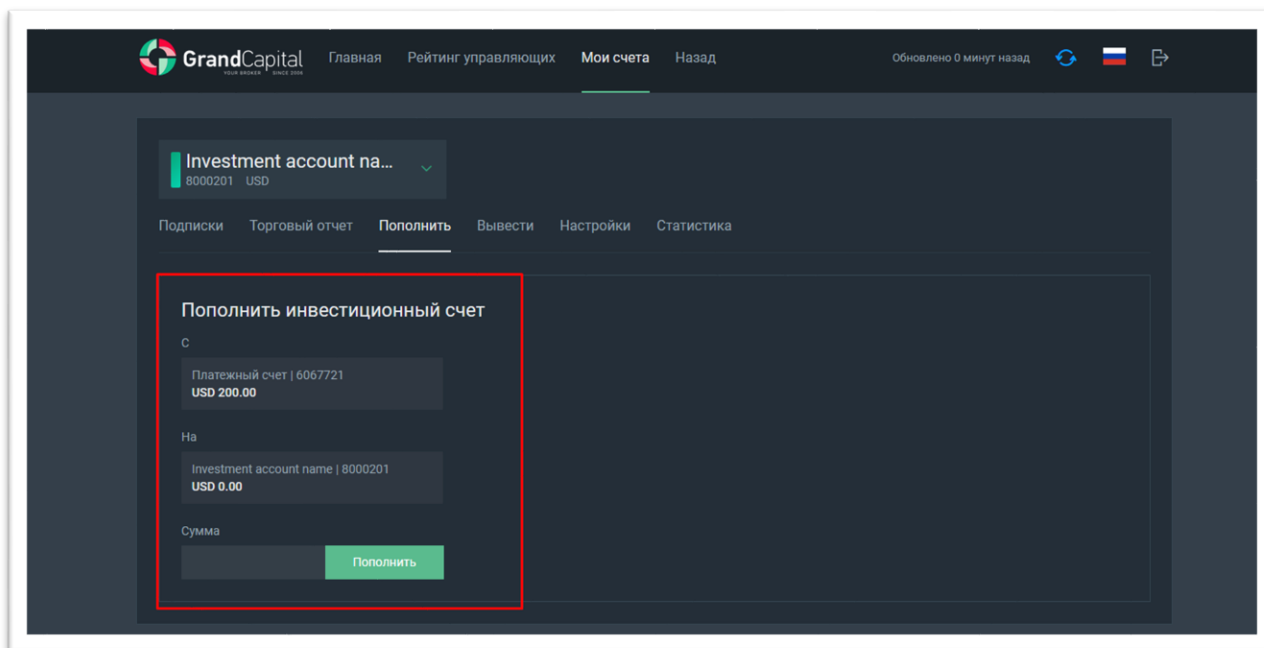
После нажатия кнопки вы увидите окно с краткой информацией о вашем действии и информацией о комиссии управляющего, а также чек-бокс согласия с условиями использования сервиса, ознакомиться с которыми вы можете на сайте в разделе [«Документы и соглашения»](#). Далее, нажмите **Подписаться на мастер-счёт**:



Поздравляем, вы подключились к счёту управляющего! Следующий шаг – пополнение инвестиционного счёта с кошелька Invest Wallet. Нажмите на кнопку **Пополнить счёт**:



Всё, что нужно сделать – ввести сумму, которую вы хотели бы перевести с кошелька Invest Wallet на ваш инвестиционный счёт. Таким образом вы определите сумму инвестиции. После ввода суммы нажмите кнопку **Пополнить**. Средства сразу будут переведены на инвестиционный счёт, и следующая сделка управляющего будет скопирована:



Меню инвестиционного счёта, управление рисками, завершение инвестиции

После того, как вы подключились к копированию сделок, во вкладке **Мои счета** вы можете увидеть настройки инвестиции и меню инвестиционного счёта. Здесь расположены настройки управления рисками, торговый отчёт (история сделок), функции пополнения и вывода, настройки и статистика.

Вкладка Подписки

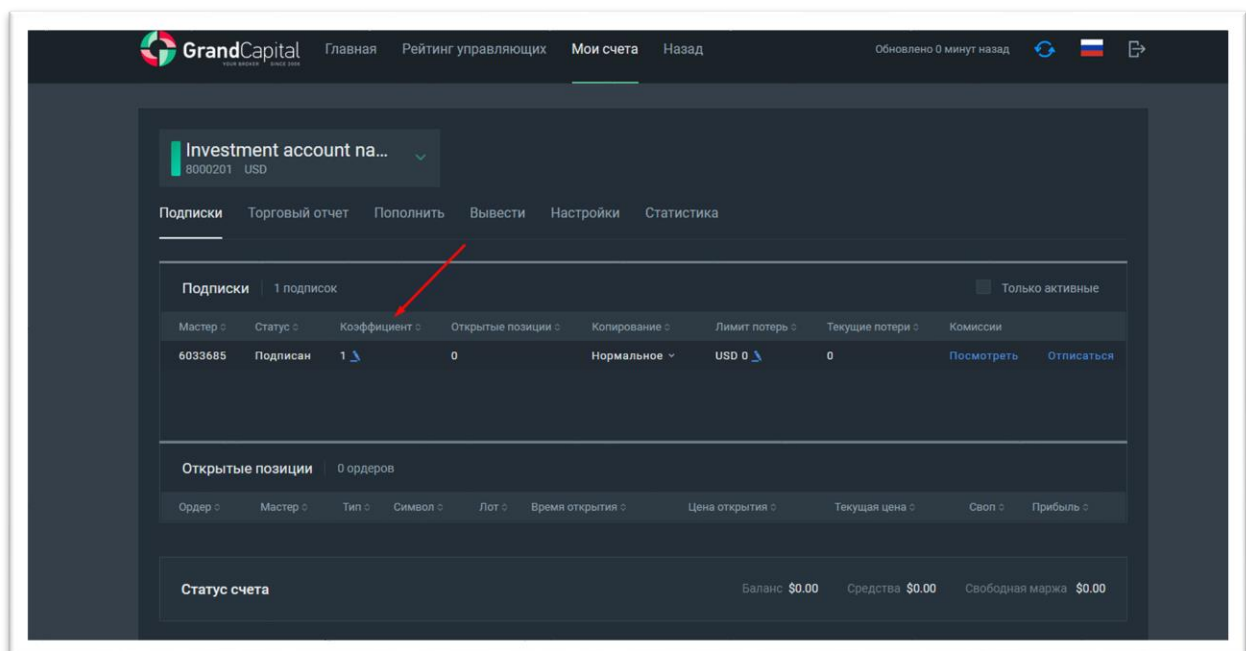
В этой вкладке отображены основные настройки инвестиции, происходит управление рисками, отключение от управляющего, возобновление инвестирования, а также доступна информация об открытых позициях.

Коэффициент риска

При копировании сделок со счёта управляющего, на объём, с которым сделка будет скопирована, влияют несколько факторов: объём сделки управляющего, коэффициент копирования и коэффициент риска. Объём изначальной сделки задаётся управляющим. Коэффициент копирования вычисляется автоматически исходя из соотношения количества средств на счёте инвестиции к количеству средств на счёте управляющего (**Коэффициент копирования = Средства инвестора / Средства управляющего**). Коэффициент риска вы можете задать самостоятельно по вашему усмотрению. Значение, заданное по умолчанию - 1. При значении по умолчанию риски инвестора равны рискам управляющего. Увеличив это значение, вы повысите риски по сравнению с рисками управляющего икратно увеличите как потенциальную прибыль, так и потенциальные убытки. Это может быть полезно, если, по вашему мнению, управляющий торгует слишком осторожно или слишком маленькими объёмами. Уменьшив значение коэффициента риска, вы уменьшите ваши риски по сравнению с рисками управляющего, а вместе с ними потенциальные убытки и потенциальную прибыль. Это может быть полезно при инвестировании в агрессивные стратегии с высокой доходностью за короткий промежуток времени.

Расчёт объёма сделки при копировании рассчитывается по формуле: **Объём сделки инвестора = Объём сделки управляющего x Коэффициент копирования x Коэффициент риска**.

Изменить коэффициент риска вы можете в этом поле, введя желаемое значение:

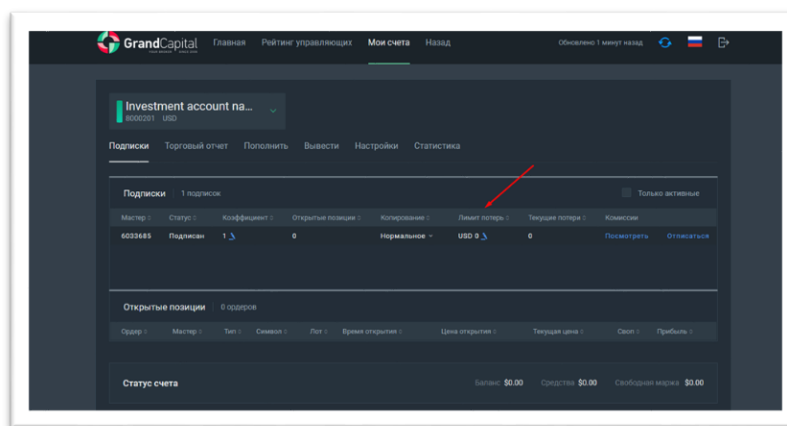


The screenshot shows the 'Подписки' (Subscriptions) section of the GrandCapital web interface. At the top, there is a navigation bar with the GrandCapital logo and menu items: Главная, Рейтинг управляющих, Мои счета, and Назад. Below the navigation bar, there is a header for the investment account: 'Investment account na...' with ID '8000201' and currency 'USD'. A red arrow points to the 'Коэффициент' (Coefficient) field in the table below, which is currently set to 1. The table has columns for Мастер, Статус, Коэффициент, Открытые позиции, Копирование, Лимит потерь, Текущие потери, and Комиссии. Below the table, there is a section for 'Открытые позиции' (Open Positions) with 0 orders. At the bottom, there is a 'Статус счета' (Account Status) section showing a balance of \$0.00, funds of \$0.00, and a free margin of \$0.00.

Мастер	Статус	Коэффициент	Открытые позиции	Копирование	Лимит потерь	Текущие потери	Комиссии
6033685	Подписан	1	0	Нормальное	USD 0	0	Посмотреть / Отписаться

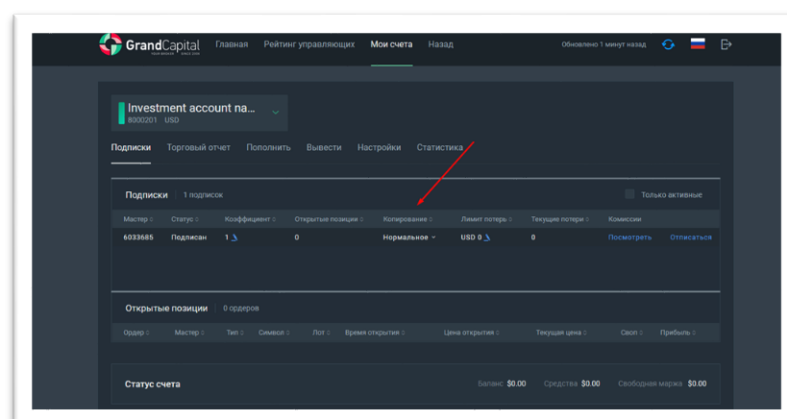
Лимит потерь

Задав лимит потерь для вашей инвестиции, вы можете ограничить максимальный возможный убыток. Как только общий убыток инвестиции с учётом открытых позиций достигнет заданного значения, произойдёт автоматическое отключение от управляющего с закрытием всех открытых сделок по текущим ценам. Эта функция позволяет не потерять больше средств, чем вы готовы. Обращаем ваше внимание на то, что не стоит задавать слишком низкие значения минимальных потерь, поскольку в этом случае при незначительной просадке управляющего, которая со временем может превратиться в прибыль, вы будете отключены от управляющего с убытком по инвестиции. При задании лимита потерь, рекомендуем обращать внимание на максимальную просадку управляющего и график истории соотношения Баланса к Средствам. Значение лимита потерь задаётся в USD в этом поле:



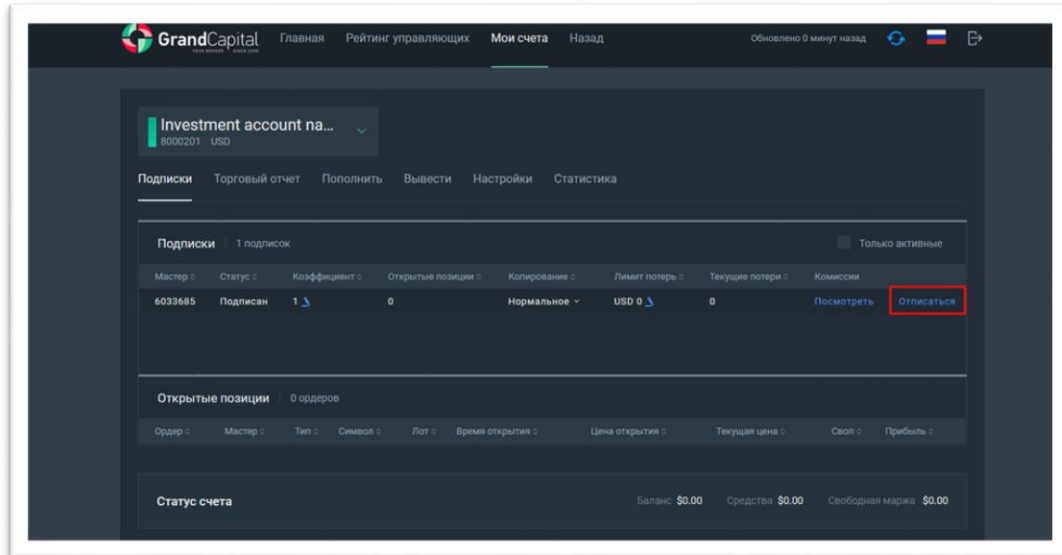
Тип копирования

В сервисе GC Invest есть два типа копирования: **Обычное** и **Обратное**. При **обычном** копировании сделки открываются также, как у управляющего. При **обратном** копировании сделки управляющего будут копироваться на ваш инвестиционный счёт с противоположным направлением: если управляющий открывает сделку на продажу, на вашем счёте будет открыта сделка на покупку по тому же инструменту и в тот же момент. Эту интересную возможность можно использовать, когда прибыльная ранее стратегия стала показывать негативные результаты или для инвестирования в убыточные и потенциально убыточные стратегии. Изменить **тип копирования** вы можете здесь:



Отключение от управляющего

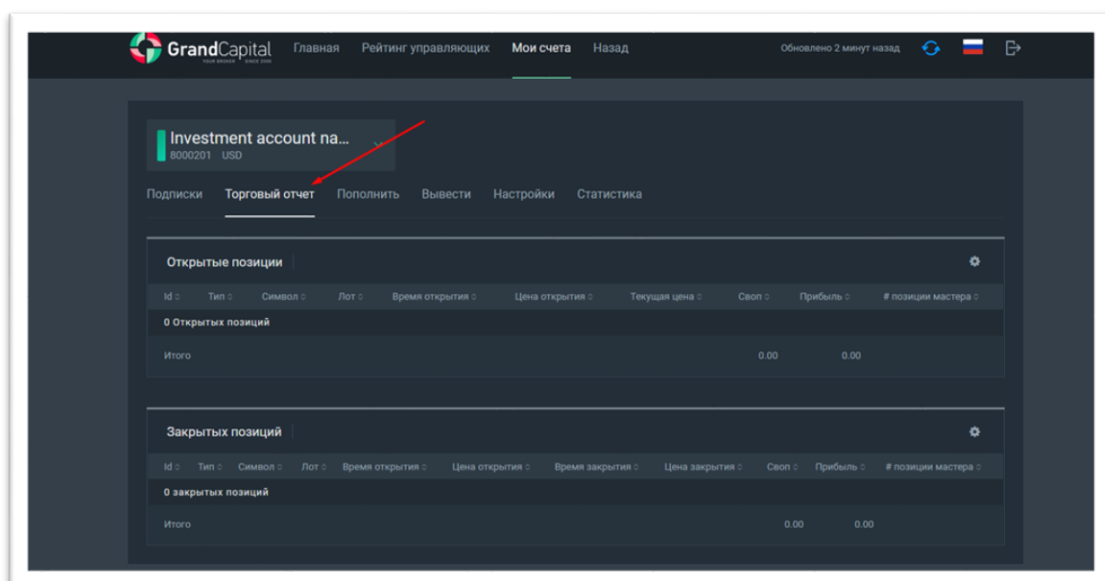
Для отключения от управляющего и завершения инвестиции вручную, достаточно нажать кнопку **Отписаться** в меню подписки и подтвердить своё намерение:



При отключении от управляющего все открытые позиции (при наличии) закрываются по текущим ценам, происходит расчёт, и выплата вознаграждения управляющего и сделки перестают копироваться. Средства остаются на инвестиционном счёте, и вы сможете подключиться к другому управляющему с этим счётом или же вывести деньги на кошелек Invest Wallet. Если на счёте есть открытые позиции и вы отключаетесь от управляющего в выходные, позиции будут закрыты в понедельник по первой поступившей котировке.

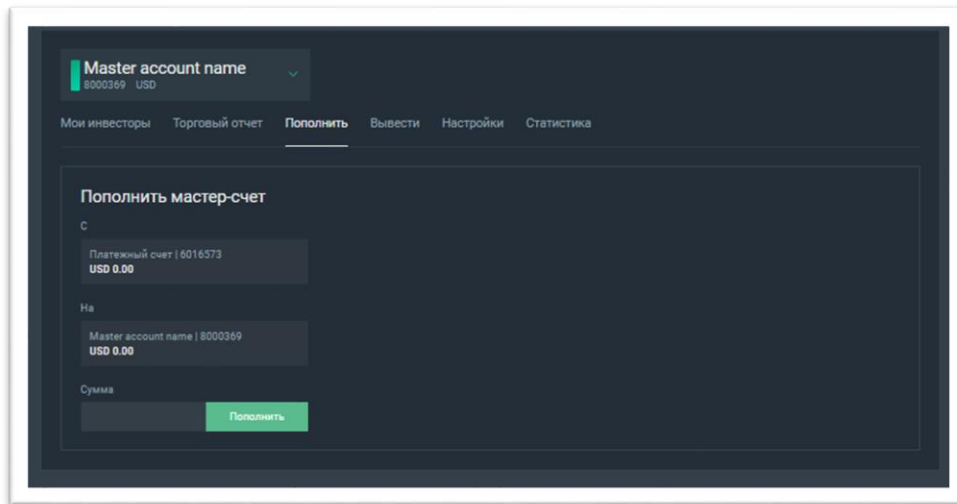
Вкладка «Торговый отчёт»

В этой вкладке расположена история операций вашего инвестиционного счёта и открытые позиции. Нажав на символ шестерёнки, вы можете настроить, какие данные о сделках хотели бы видеть:



Вкладка «Пополнить»

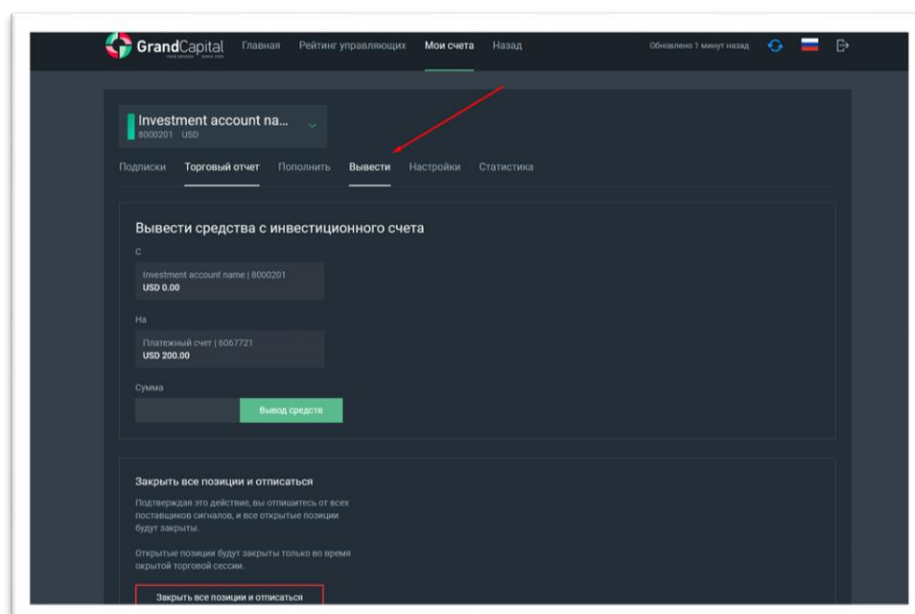
На этой вкладке вы можете пополнить ваш инвестиционный счёт. Пополнение происходит моментально путём перевода средств с кошелька Invest Wallet:



Вкладка «Вывести»

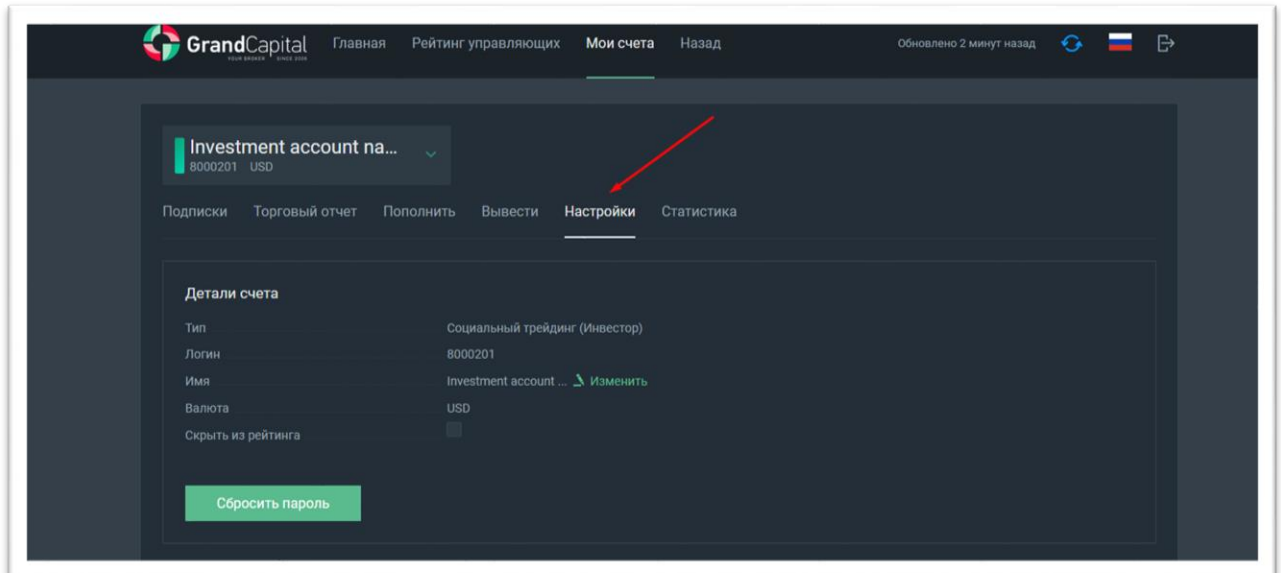
Эта вкладка предназначена для частичного или полного вывода средств с инвестиционного счёта. Средства выводятся на кошелёк Invest Wallet. Частичный вывод при открытых позициях возможен в рамках свободной маржи, а для полного вывода средств предусмотрена специальная кнопка **Закрывать все позиции и отписаться**. В любом случае, вам не потребуется высчитывать, сколько средств вы можете вывести. Если указанная сумма будет превышать доступную для вывода, выведены будут все доступные средства.

Важный нюанс: при наличии открытых позиций в выходные вывести все средства невозможно, поскольку котировки не поступают и сделки не могут быть закрыты. Сделки будут закрыты по первой котировке в понедельник:



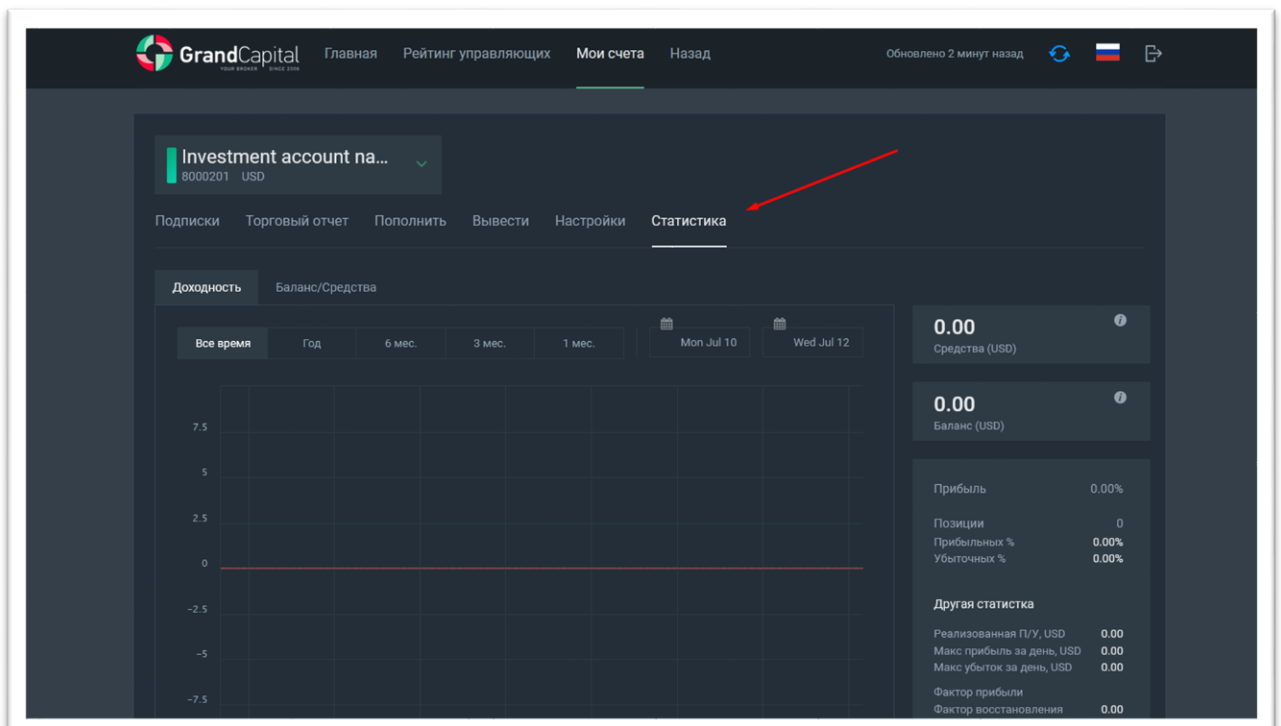
Вкладка «Настройки»

Здесь доступна функция изменение названия счёта. Это может быть полезно при наличии нескольких инвестиций, чтобы проще ориентироваться в своих счетах. Также вы можете сбросить пароль для счёта (новый пароль будет направлен на электронную почту), если забыли заданный при создании и вам необходимо подключиться к счёту через одну из платформ. Напоминаем, что торговля на счетах инвестиций невозможна:



Вкладка «Статистика»

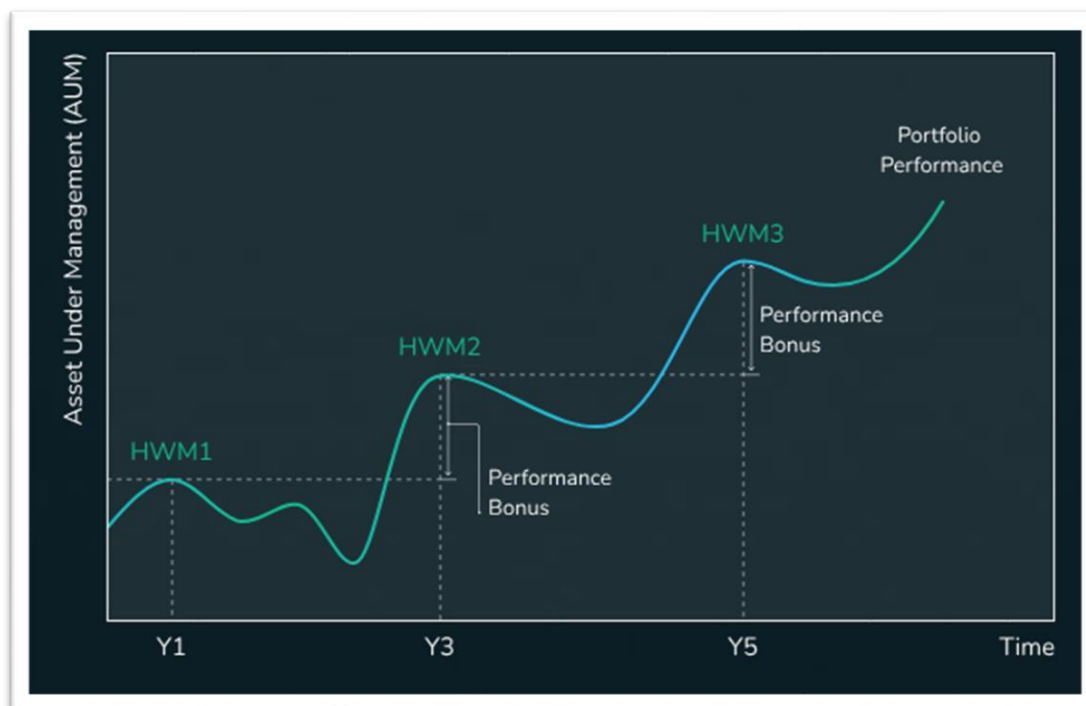
В этой вкладке вы можете видеть подробную статистику по вашему инвестиционному счёту — такую же, как вы видели ранее для счетов управляющих:



Как происходит расчёт вознаграждения управляющего

Вознаграждение управляющего выплачивается согласно условиям, которые управляющий установил для своей стратегии. Вы можете видеть эти условия в **профиле стратегии, при подключении к ней** и в информации об инвестиции в **меню инвестиционного счёта**. Управляющий может установить ежедневные, еженедельные или ежемесячные выплаты. При ежедневных выплатах комиссия управляющего списывается с инвестиционного счёта каждую полночь по времени терминала, при еженедельных – по субботам в полночь, при ежемесячных – каждого 1-го числа в полночь. Выплаты производятся только по сделкам, закрытым к моменту окончания периода.

Комиссия управляющего рассчитывается по системе **High-Water Mark**. Если описать её простыми словами, то суть в следующем: управляющий получает вознаграждение только если его стратегия принесла инвестору прибыль с момента начала установленного периода. Размер комиссии управляющий устанавливает сам, она может варьироваться в интервале от 0% до 70%. Управляющий может изменить условия после вашего подключения, однако новые условия будут применимы только для инвесторов, которые подключатся после изменений.



Обратите внимание на то, что управляющий может установить разный размер комиссии для инвесторов с разным количеством средств.

Ещё раз хотели бы отметить, что рекомендуем вкладывать средства не в одну, а в несколько стратегий — из соображений диверсификации. Диверсификация — один из способов минимизации рисков в инвестировании. Если вы вложили средства только в одну стратегию и управляющий показал серию отрицательных результатов, то это довольно сильно отразится на ваших доходах. Если же вы инвестировали в несколько стратегий, то, с большей вероятностью, потери по какой-то одной, не очень успешной стратегии, будут компенсированы положительными результатами по другим.

Удачных инвестиций!